

Efecte ITSM Essentials

Szybki i przystępny cenowo sposób na rozpoczęcie pracy z Service Desk z potencjałem skalowalności narzędzia

Wybór nowego rozwiązania do zarządzania usługami IT (ITSM) w dzisiejszym klimacie ekonomicznym jest trudny. Zespoły IT są pod presją, aby zmodernizować Service Desk w celu maksymalizacji wydajności, ale budżety IT kurczą się i muszą być maksymalnie rozciągnięte.

Tanie, gotowe rozwiązania SaaS początkowo wydają się atrakcyjnie, ale są fałszywą oszczędnością, ponieważ szybko osiągają limit swoich możliwości. Z drugiej strony, rozwiązania dla przedsiębiorstw są zbyt złożone, więc organizacje marnują cenny budżet na funkcje, których nie potrzebują.

Efecte ITSM Essentials oferuje to, co najlepsze z obu światów: elastyczną platformę, która spełnia obecne potrzeby w zakresie zarządzania usługami i rozszerza się na inne procesy IT i obszary biznesowe, gdy jesteś gotowy - aż do Enterprise Service Management. Cztery cechy sprawiają, że jest to idealne rozwiązanie dla średnich europejskich organizacji:

1

Podstawowe możliwości po zakupie:

- Sprawdzone w branży procesy i możliwości ITSM
- Szybkie wdrożenie
- Niskie ryzyko

2

Nowoczesne rozwiązanie ITSM:

- Wbudowane raporty i automatyzacja procesów
- Przejrzysty portal samoobsługowy
- Możliwości dodania AI dla konsultantów i end-userów

3

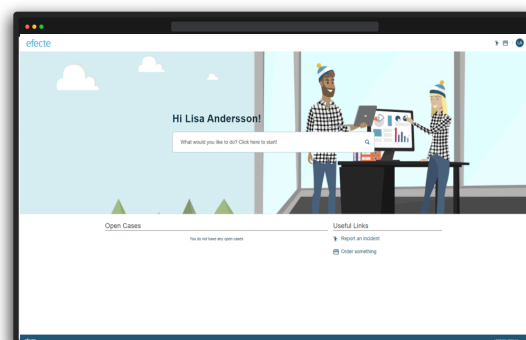
Elastyczna, skalowalna platforma:

- Łatwość rozszerzenia na procesy niezwiązane z IT
- Przejrzyste i przystępne ceny

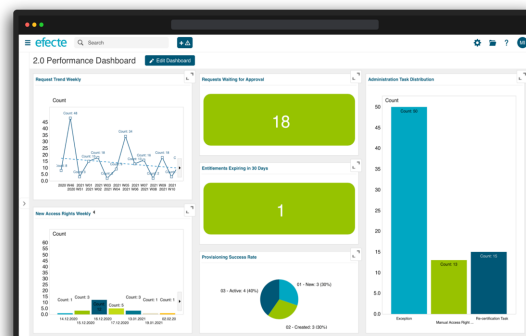
4

Chmura na twoich warunkach

- Brak konieczności kompromisu między wydajnością chmury a korzyściami z kontroli danych
- Europejska chmura, prywatna lub publiczna



Efecte Self-Service



Graficzny i konfigurowalny interfejs administratora

efecte

Zoptymalizuj koszty i zmaksymalizuj produktywność dzięki szybkiemu i łatwemu wdrożeniu nowoczesnego zarządzania usługami.

- **Krótki czas konfiguracji i szybkie osiągnięcie korzyści :** ITSM Essentials można uruchomić w ciągu kilku dni, aby szybko czerpać korzyści z nowoczesnego, zautomatyzowanego zarządzania usługami.
- **Zoptymalizowany całkowity koszt posiadania:** Pomożemy Ci obliczyć i utrzymać optymalny całkowity koszt posiadania rozwiązania ITSM Essentials.
- **Wyższa produktywność:** Skorzystaj z Efecte Chat for Service Management, aby przyspieszyć czas reakcji, lub wybierz opcjonalną Efecte Effie AI, aby wykorzystać nasze najnowsze możliwości AI dla konsultantów i użytkowników końcowych.

Efecte Chat dla Service Management

"Uruchomienie usługi czatu z poziomu platformy IT Service Management znacznie przyspieszyło czas reakcji naszej pomocy technicznej. Zamiast wcześniejszych 4 minut, teraz odpowiadamy w ciągu 1-2 minut".

Teemu Mikkonen, Service Delivery Manager, InfoCare.



Effie AI - bezpieczny i zgodny z europejskimi przepisami asystent AI dla Service Desk

Effie AI to asystent do zarządzania usługami IT, który zapewnia bezpieczeństwo danych. Wykorzystuje bezpieczne technologie AI, aby dać konsultantom Service Desk supermoce i pomóc end-userów w szybkim rozwiązywaniu problemów przy niższych kosztach usług.

Jesteś zainteresowany naszym nowoczesnym podejściem do zarządzania usługami?

Dowiedz się więcej lub skontaktuj się z nami pod adresem www.efecte.com/pl/itsm-essentials